

설치 매뉴얼

SRView Ver 3.4.2

SR^{srong.co.kr}**ENG** 상림이엔지

이 사용 설명서와 프로그램에 관한 모든 저작권은 상림이엔지(주)에 있습니다.

<주의>

이 프로그램의 전부 또는 일부를 무단으로 복제, 배포하는 행위는 민사 및 형사법에 의해 엄격히 규제되어 있으며, 기소 사유가 됩니다.

상림이엔지(주)

경기도 안양시 동안구 흥안대로 427 번길 16, 평촌디지털엠패이어 B109

전화 : 031-689-4749

메일 : sreng@sreng.co.kr

<http://srview.co.kr>

목차

| | |
|---------------------------------------|-----------|
| 1. 제품개요 | 4 |
| 1.1. 멀티 OS 지원..... | 4 |
| 1.2. 대규모 시스템 구성..... | 4 |
| 1.3. 음성 경보 지원..... | 5 |
| 1.4. 표준 벡터 이미지 파일 지원..... | 5 |
| 1.5. 4,000 여가지의 벡터 그래픽 라이브러리 제공 | 6 |
| 1.6. 효율적 경향 데이터 저장..... | 6 |
| 2. 제품구성 | 7 |
| 2.1. 설치 USB..... | 7 |
| 2.2. 간단 설명서..... | 7 |
| 2.3. 키락..... | 7 |
| 3. 설치 방법 | 8 |
| 4. 프로그램 실행 | 11 |
| 5. 프로그램 설명 | 12 |
| 5.1. Designer..... | 12 |
| 5.2. View..... | 13 |
| 6. 권장 사양 | 14 |

1. 제품개요

SRView 는 국내 연구진에 의해 자체 개발된 소프트웨어로 산업 현장의 감시제어 시스템구축을 지원하는 개발 도구입니다. 개방형 구조로 설계되어 다양한 사용자의 요구사항을 만족시키며, 외부 시스템과의 인터페이스를 쉽게 구현할 수 있습니다.

산업현장에서 요구되는 다양한 기능을 빠르고 편리하게 구현할 수 있는 최고의 개발도구입니다.

산업현장의 운영정보를 기반으로 수집, 가공, 예측 정보를 제공하는 플랫폼으로 대규모 통합시스템 구축이 가능합니다.

1.1. 멀티 OS 지원

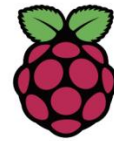
보안, 편의성, 가격 등을 고려하여 원하는 OS 에 선택적으로 설치할 수 있습니다. Windows, Linux 및 Raspberry Pi 에서 편집을 포함한 완전한 기능을 제공합니다. Server 에서 Embedded 까지 모든 라인업에 적용 가능한 독보적 제품입니다.



Windows



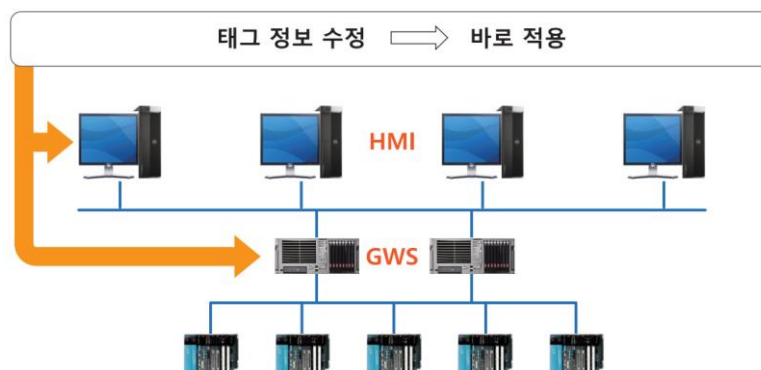
Linux



Raspberry Pi

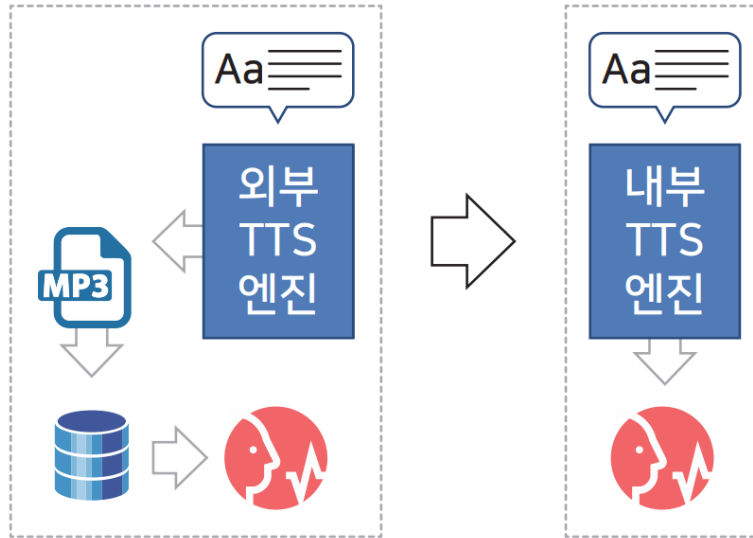
1.2. 대규모 시스템 구성

대규모 시스템 구성이 가능하며, 현장 프로세스 데이터뿐만 아니라 태그 정보 등 모든 설정 정보가 전체 시스템에 실시간으로 동기화 됩니다. 서버/클라이언트 및 다중화 기능을 제공하여 대규모 시스템 구성에서도 최상의 성능을 제공합니다.



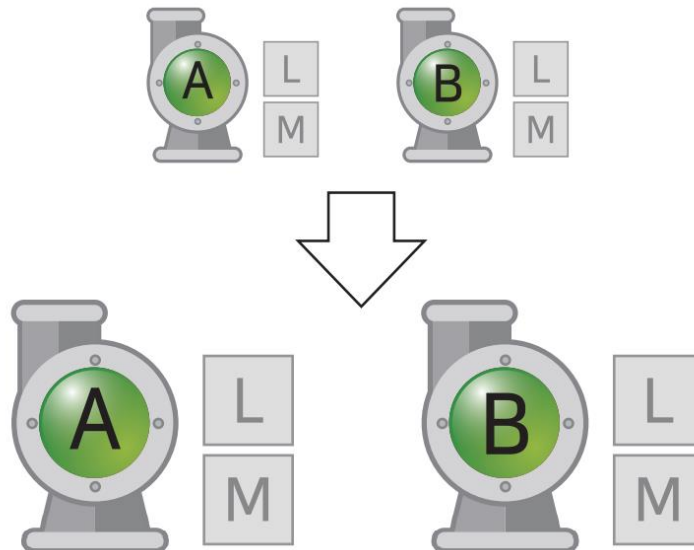
1.3. 음성 경보 지원

TTS(Text To Speech)엔진을 탑재하여 문자로 설정한 경보를 음성으로 바로 출력합니다.



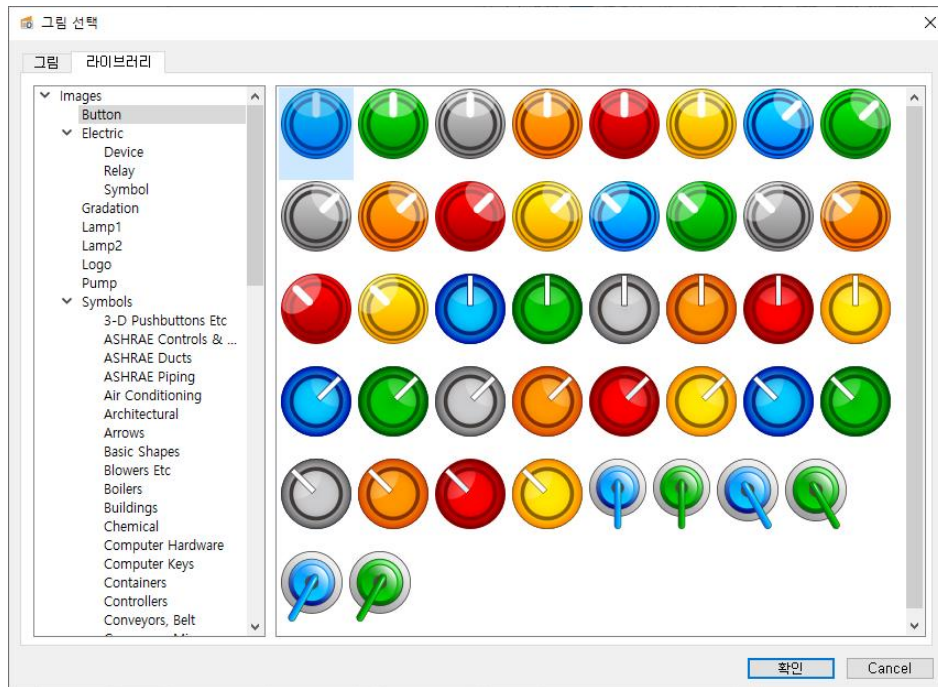
1.4. 표준 벡터 이미지 파일 지원

모든 라이브러리를 SVG(표준 벡터 이미지) 파일로 구성하여 화면 구성 후 확대 축소해도 높은 품질의 선명도를 유지합니다.



1.5. 4,000 여가지의 벡터 그래픽 라이브러리 제공

4,000 여가지의 벡터 그래픽 라이브러리를 제공하여, 공정화면 제작 비용과 시간을 단축 시킵니다.



1.6. 효율적 경향 데이터 저장

경향도 데이터를 값 변화 시에만 저장하여 하드디스크 저장 공간을 획기적으로 줄였으며, 데이터 확대(데이터 간격 줄여)하여 표시해도 끊어지지 않습니다.



2. 제품구성

본 제품은 다음과 같이 3 가지로 구성되어 있습니다.

2.1. 설치 USB

설치 USB 는 설치 프로그램과 매뉴얼로 구성됩니다.

Setup 을 실행하면 설치가 되며, 매뉴얼은 전체 내용이 Manual 디렉토리에 PDF 파일로 제공됩니다.



2.2. 간단 설명서

간단 설명서 입니다.

자세한 설명서 및 최신 설치 파일은 <http://srview.co.kr> 을 방문하여 다운로드 받을 수 있습니다.



2.3. 키락

SRView 는 키락이 있어야 정상적으로 동작합니다. USB 포트에 키락을 꽂아 사용하시기 바랍니다.

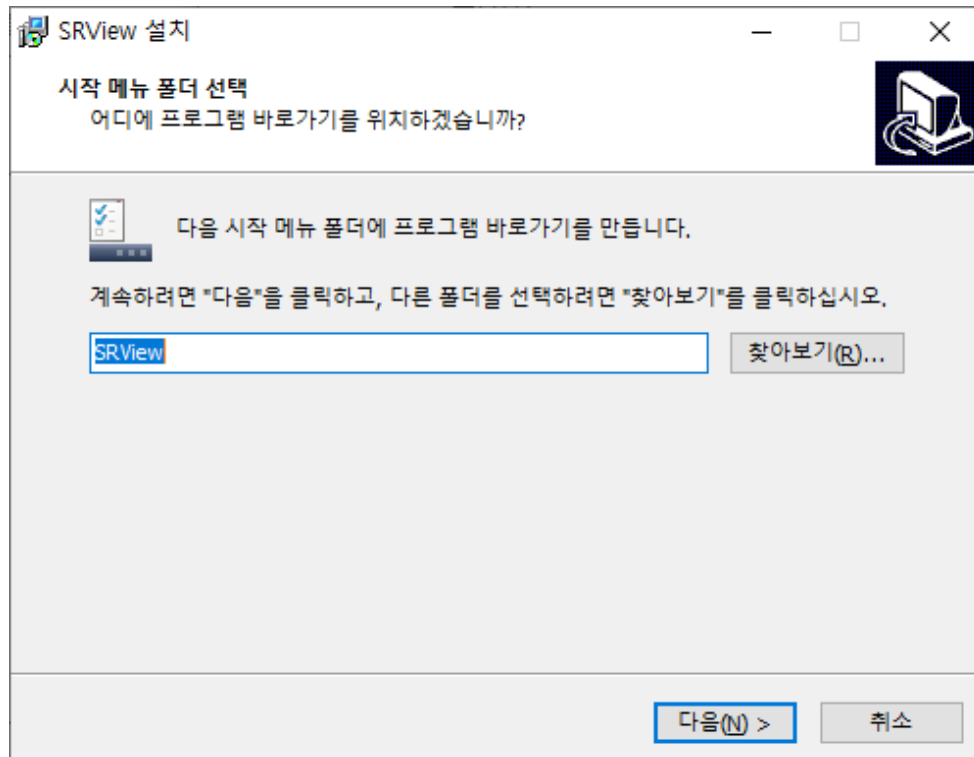


3. 설치 방법

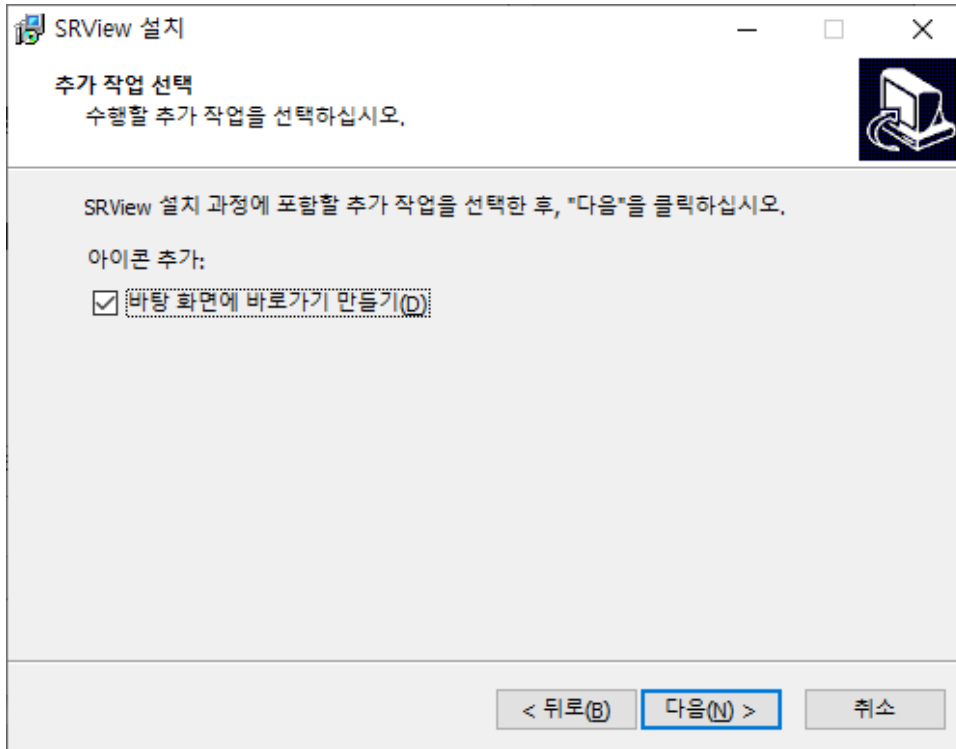
설치 USB 를 USB 포트에 삽입한 후 Setup 을 실행 하면 다음과 같이 화면에 나타납니다.



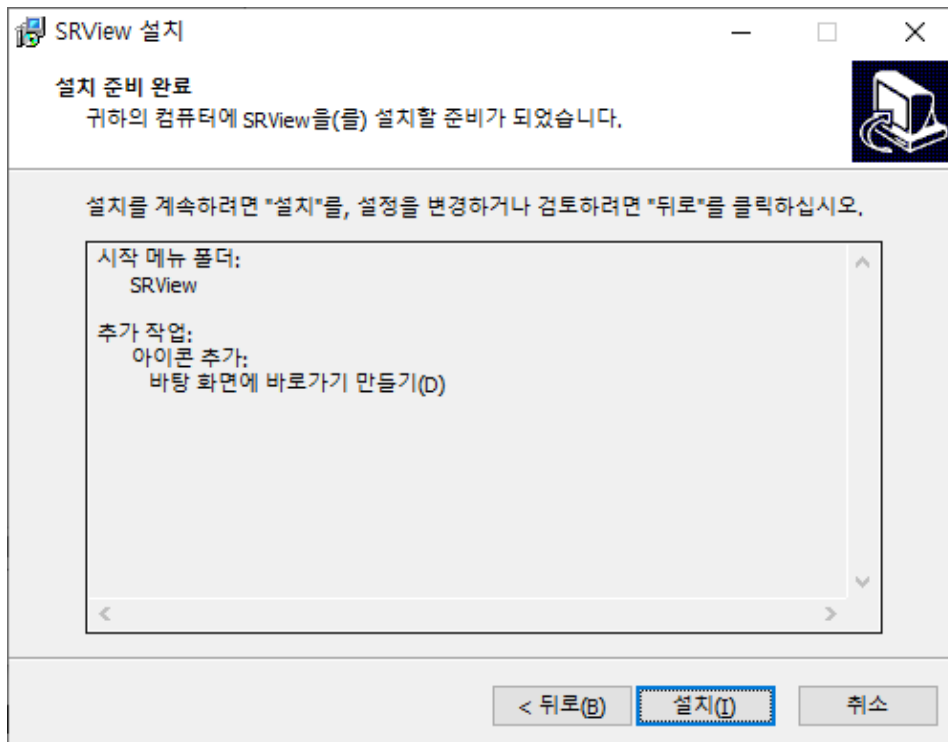
설치를 선택하면 다음과 같이 화면에 나타납니다.



다음(N) > 을 선택하면 다음과 같이 화면에 나타납니다.

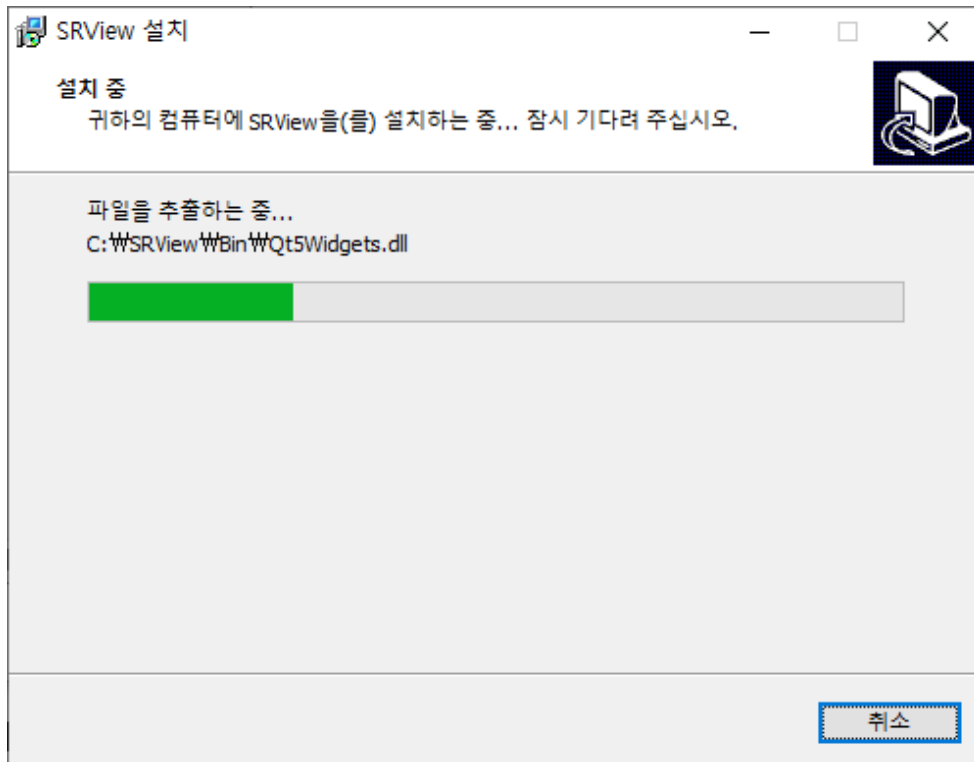


다음(N) > 을 선택하면 다음과 같이 화면에 나타납니다.

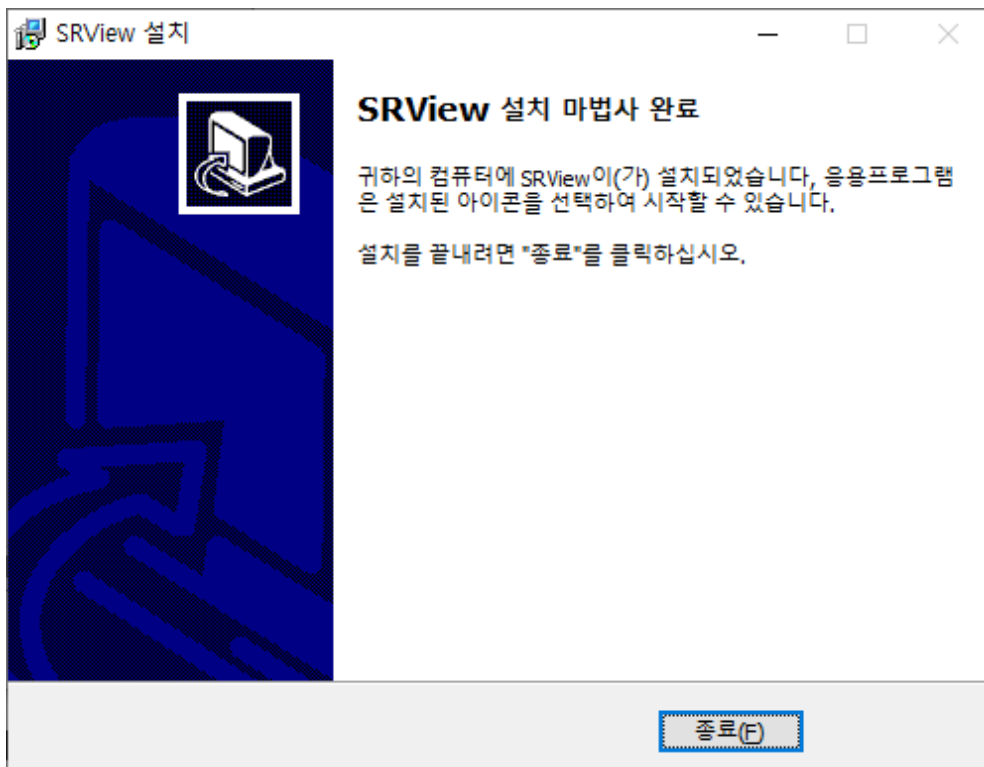


설치(I)

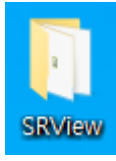
를 선택하면 다음과 같이 화면에 나타나며 설치가 됩니다.



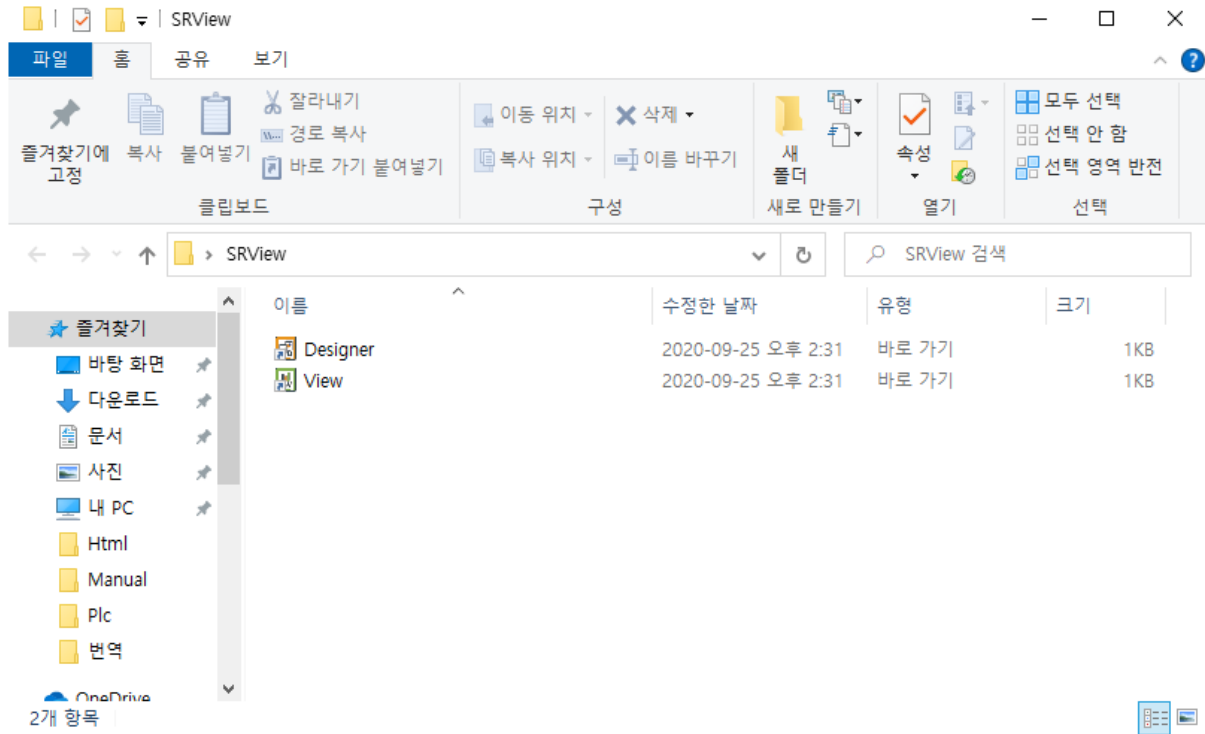
설치가 완료 되면 다음과 같이 화면에 나타나며 **종료(F)** 를 선택하여 설치를 종료합니다.



4. 프로그램 실행




설치가 완료되면 바탕화면에 **SRView** 라는 아이콘이 생성됩니다. 이 아이콘을 실행하면 다음과 같이 화면에 나타납니다.

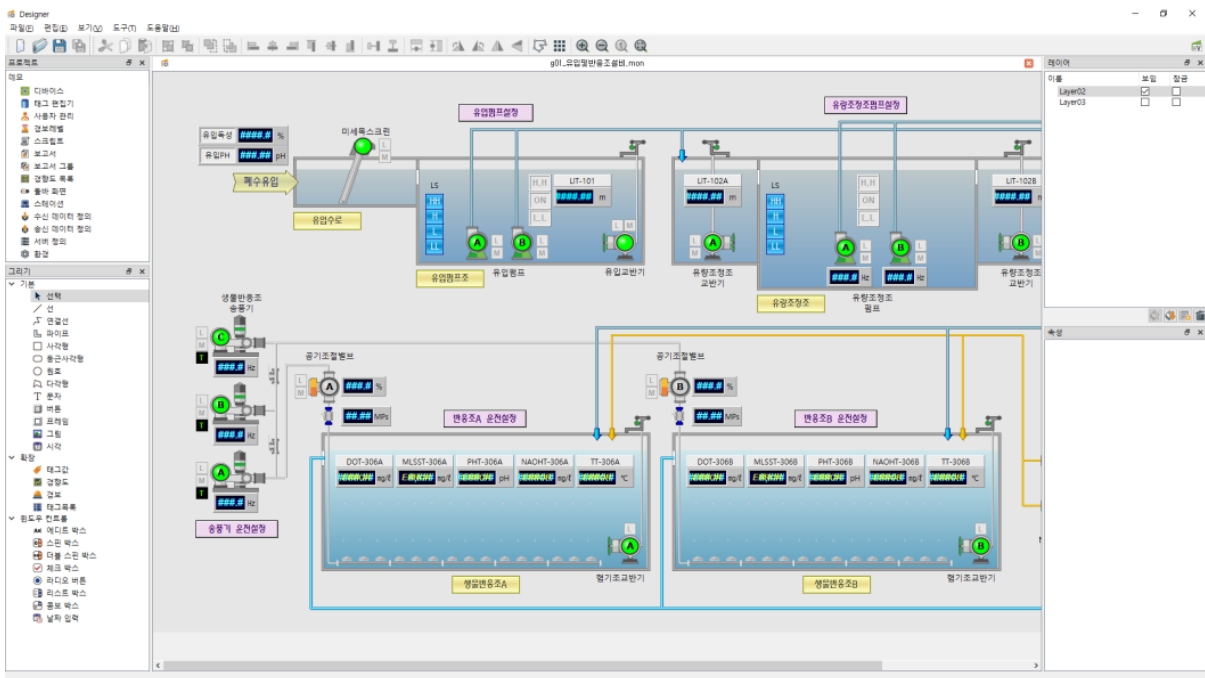


개별 프로그램을 실행하여 사용하면 됩니다. 시작메뉴에도 이 프로그램들이 추가되어 있습니다.


5. 프로그램 설명

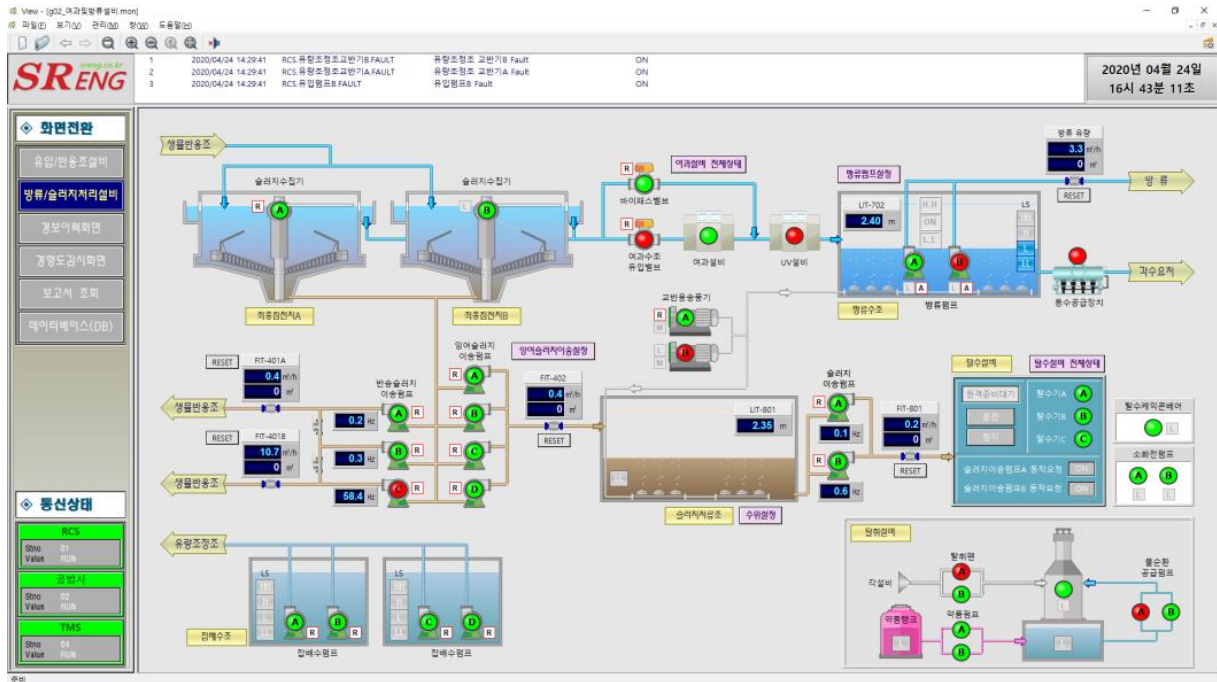
5.1. Designer

그래픽 파일, 태그 정보 등 각종 데이터베이스, 사용자 설정, 환경 설정 등 HMI 소프트웨어에서 필요한 모든 정보를 편집하기 위한 프로그램입니다.  Designer 를 실행하면 다음과 같이 화면에 나타납니다.



5.2. View

감시 제어 및 데이터 분석을 위한 다양한 기능을 제공합니다.  View 를 실행하면 다음과 같이 화면에 나타납니다.



6. 권장 사양

SRView 의 권장 사양은 다음과 같습니다.

| 구분 | 사양 |
|-------|---|
| CPU | 1.3GHz 이상 |
| 메모리 | 4GB 이상 |
| 저장 장치 | 128 GB 이상 |
| OS | Windows 7 이상, Windows Server 2003 이상 Ubuntu 16.04 LTS 이상 Raspberry Pi 3 이상 |